

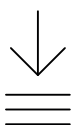


IKUSI
velatia

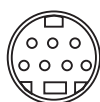
smartexperience

Modulateurs autonomes AV-COFDM

Modulateur qui permet d'introduire des signaux audio et vidéo dans des distributions de TV, mais aussi de reproduire des vidéos avec le port USB.



Qualité de compression maximale MPEG-2 et H.264/MPEG-4 AVC



S-VIDEO

Connecteur d'entrée S-VIDEO et VIDEO pour composants (Y Pb Pr, RGB) pour une qualité d'image maximale

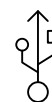
C-VBS



Connecteurs d'entrée C-VBS et audio stéréo



Support LCN et traitement DVB



Permet de reproduire des vidéos avec le port USB

MAC-HOME

Caracteristiques principales

Modèle MAC-HOME (4488)

Entrée		CVBS, S-VIDEO, Y Pb Pr, RGB
Niveau d'entrée vidéo (CBVS)	Vpp	0,7 ... 1,4
Norme de vidéo d'entree		PAL/NTSC/SECAM/B&W
Entrées audio		1 x mono/stéréo
Niveau d'entrée audio (analogique)	Vpp	0,5 ... 2,5
Compression		
Vidéo		MPEG2 MP@ML, H.264/MPEG-4 AVC MP L4.1
Résolution vidéo		720x576, 25 fps (PAL), 720x480, 30 fps (NTSC)
Bitrate vidéo	Mbits/s	3 - 10
Audio		MPEG1 Layer II
Bitrate audio	Kbits/s	96, 128, 160, 192, 224, 256, 320, 384
Traitement DVB		
Insertion de tables		PAT, PMT, SDT, NIT
Configuration		Channel Name, SID, LCN, NID, Network Name, Provider Name, TSID, ONID, NIT MODE, LCN Private Descriptor
Sortie		DVB-T selon ETSI EN 300 744
Largeur de bande	MHz	6/7/8
Nombre de porteuses		2k (UK) / 8k (FR)
MER	dB	≥ 35
Fréquence centrale	MHz	474 - 858
Niveau de sortie	dBμV	≥ 80
Atténuation de sortie	dB	≤ 1,5
Niveau réglable de sortie	dB	-25
Stabilité de fréquence	ppm	≤ ±30
Facteur de bruit (ΔB=8MHz)	dBc	≤ -45
Loophthrough		Oui
General		
Alimentation	VAC	230 - 240
Consommation	W	8,1
Dimensions (sans connecteurs)	mm	210 x 114 x 32
Poids	kg	1
Connecteurs d'entrée vidéo		1 RCA (CVBS) ; 1 MINI DIN (S-VIDEO) , Y Pb Pr, RGB ; 1 USB
Connecteurs d'entrée audio		2 RCA (L et R)
Interface local		LCD + Joystick
Logiciel application		USB PLAYER Inclus
Mise à jour		Oui

Exemples d'application

Fonction USB PLAYER

Le modulateur MAC-HOME incorpore une nouvelle fonction pour créer et reproduire des vidéos conçues par l'utilisateur grâce au logiciel fourni avec le produit.

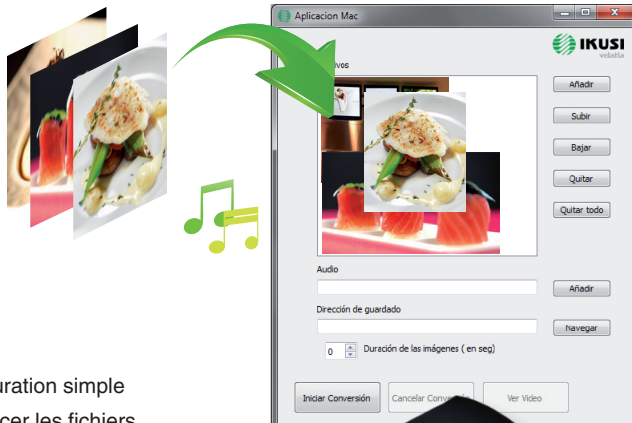
De façon simple et intuitive, il est possible de réaliser un fichier composé d'images, de vidéos et de musique, pour le reproduire ensuite à travers un réseau TV comme un Canal de Service (copropriétés) ou bien comme Affichage numérique, avec une infinité d'applications publicitaires et informatives (hôtels, restaurants, centres commerciaux, supermarchés, salles d'exposition, conférences, musées, etc.)

L'application « conversor-mac-install.exe » peut être téléchargée sur le site et installée dans le PC afin de créer une composition d'images avec audio et de la reproduire à travers le port USB du modulateur.

Cette fonction accepte les fichiers vidéo et d'image cités ci-dessous :

- Image: jpg, png, bmp, gif
- Vidéo: wmv, mpg, mp4, ts, avi
- Audio: mp3

Tous les Mac déjà sur le marché peuvent être mis à jour avec cette nouvelle fonctionnalité.



Configuration simple

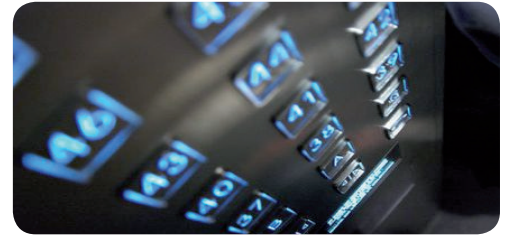
- Déplacer les fichiers sélectionnés dans l'application « conversor-mac ».
- Commencer le processus de conversion pour créer une vidéo .ts
- L'insérer dans le MAC-HOME avec une pendrive. La reproduction de la vidéo démarrera automatiquement.
- La vidéo (max. 40 min.) sera reproduite en boucle.



Créez votre propre canal publicitaire et informatif sans besoin d'autres équipements, uniquement avec le MAC-HOME.

... pour les copropriétés

un canal d'information dans votre TV



... pour les restaurants

information sur les menus, offres spéciales, etc.



... pour les hôtels

salles de réunions, expositions, messages, etc.



... pour les zones publicitaires

publicité, information destinée à l'utilisateur, nouvelles, etc



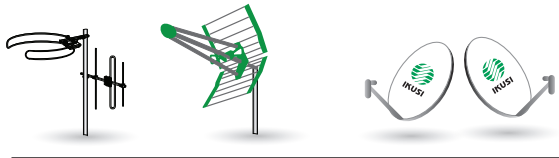
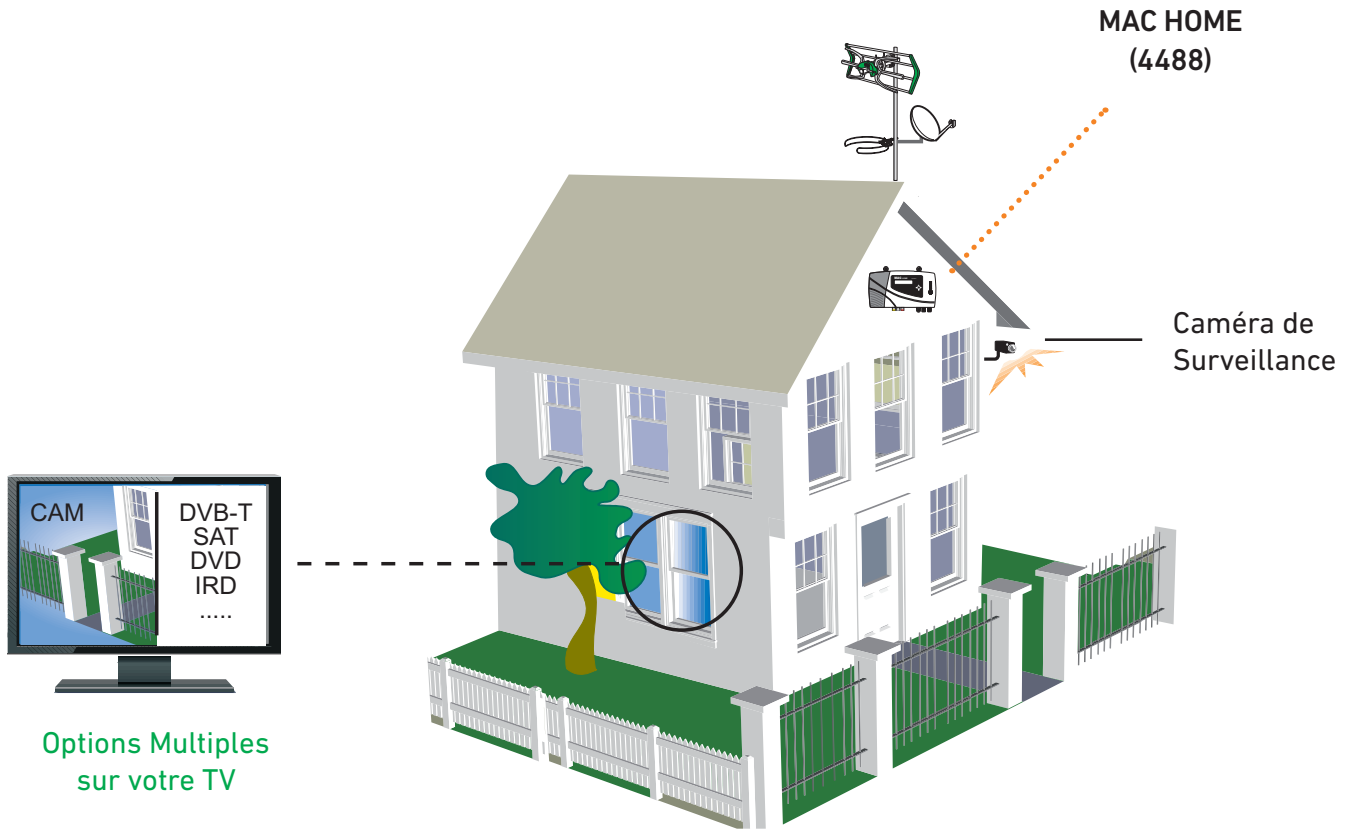
... pour les centres commerciaux

nouvelles collections, offres, etc

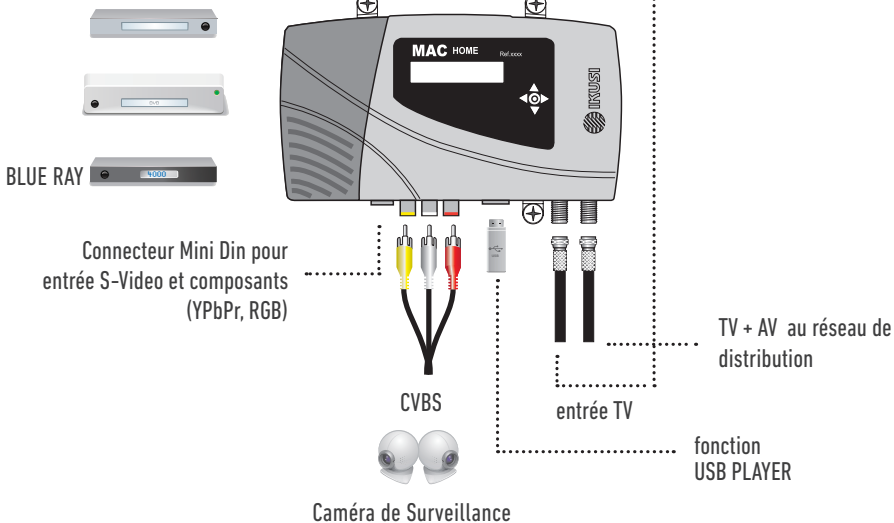


La création d'un canal avec le MAC-HOME est aussi simple que de copier une vidéo sur une clé USB et de la connecter à l'équipement.

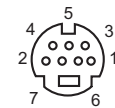
Exemples d'application



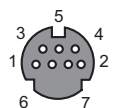
Différentes options de distribution du signal vidéo/audio



Connecteur MINI DIN



7 PIN S-Video MINI DIN femelle



7 PIN S-Video MINI DIN mâle

Pin	Nom	Description
1	GND	Ground (Y)
2	GND	Ground (C)
3	Y	Intensity (Luminance) / Component: to green
4	C/Pr	Color (Chrominance) / Component: to red
5	Pb	Component: to blue
6	GND	Ground
7	GND	Ground